

8 JANVIER 2026

PROFEEL lance ses deux premiers calepins d'Interfaces pour sécuriser le traitement des jonctions en rénovation énergétique



Paris, le 8 janvier 2026 - PROFEEL annonce la mise en ligne sur proreno.fr de ses deux premiers calepins d'Interfaces, de nouveaux outils pratiques au service des professionnels de la rénovation et du bâtiment, destinés à les aider à mieux traiter les jonctions entre lots de travaux.

Le bon traitement des interfaces, un enjeu majeur pour garantir la performance des rénovations énergétiques

Le traitement des interfaces entre lots de travaux constitue une difficulté récurrente dans les opérations de rénovation énergétique et représente l'une des principales sources de non-qualités sur les chantiers. Pourtant, ce sujet est longtemps resté un angle mort des référentiels techniques, laissant les artisans et les entreprises souvent seuls face à des situations complexes, traitées au cas par cas sur le terrain.

C'est à partir de ce constat, mais aussi de l'observation de solutions réellement efficaces en situation de chantier, que PROFEEL a décidé de lancer un projet spécifiquement dédié aux interfaces. L'objectif n'a pas été d'écrire une nouvelle règle ni de viser l'exhaustivité, mais de proposer une gamme de ressources pédagogiques, fondées sur des exemples concrets issus du terrain, pour inspirer et sécuriser les pratiques.

Ces solutions sont adaptées à la fois à la rénovation globale mais aussi par étapes avec un temps long entre la réalisation des différents lots, pouvant nécessiter la mise en place de dispositions provisoires.

100 solutions de traitement de jonctions décrites, geste par geste, à partir des bonnes pratiques du terrain

Dans ce cadre, 100 solutions de traitement de jonctions entre lots de travaux ont été priorisées puis scénarisées, geste par geste, en s'appuyant sur des bonnes pratiques remontées du terrain. Ce travail de fond a été piloté par l'Agence Qualité Construction (AQC), avec le concours du CEREMA et de l'ASDER,

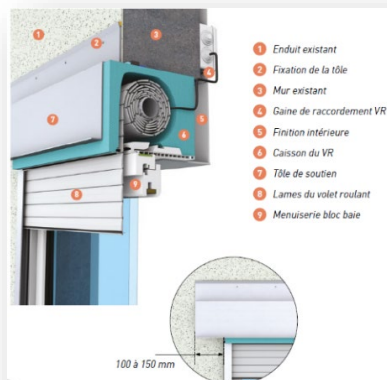
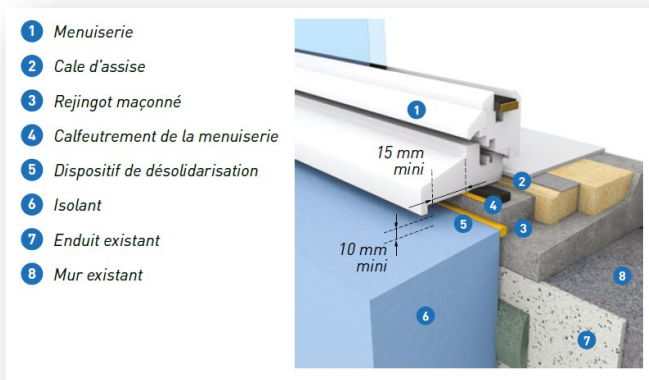
partenaires du projet, ainsi que de la CAPEB et de la FFB, fortement mobilisées dans la gouvernance du programme PROFEEL. Aujourd'hui, ce travail est progressivement transposé dans des formats directement exploitables par les entreprises et les artisans.

Les calepins d'Interfaces, une ressource complémentaire aux tutos vidéo

La collection « Interfaces » du programme PROFEEL rassemble deux formats complémentaires : tutoriels vidéo et calepins illustrés. **À ce jour, 7 vidéos et 2 calepins sont disponibles sur proreno.fr**, avec un objectif de 20 vidéos et 60 calepins d'ici fin 2026. Chaque calepin présente un traitement possible d'une interface entre lots de travaux, sous forme de fiches illustrées synthétisant les étapes clés, pour un usage en amont ou en cours de chantier.

Les deux premiers calepins publiés traitent d'une jonction fréquente en rénovation énergétique : celle entre une menuiserie et une isolation thermique par l'extérieur (ITE), sensible en termes d'étanchéité et de continuité d'isolation. Le premier décrit une pose de bloc-baie en tunnel au nu extérieur dans le cadre d'une rénovation globale ; le second concerne une configuration similaire, adaptée à une rénovation par étapes.

Issus des retours terrain et des référentiels existants, ces documents visent un appui technique concret, sans valeur normative ou contractuelle. Les solutions proposées ont été vérifiées par le CEREMA. De nouveaux calepins viendront enrichir progressivement la collection au cours du premier trimestre 2026.



Les différents acteurs mobilisés dans PROFEEL



CONTACT PRESSE Agence PopSpirit
Tél. : 01 42 93 44 56 – 06 61 32 27 08
Isabelle Lebaupain – isabelle@pop-spirit.com

À propos de PROFEEL

Le programme PROFEEL est le fruit d'une mobilisation de 16 organisations professionnelles du bâtiment, réunies pour contribuer collectivement à l'accélération et à la fiabilisation des rénovations énergétiques.

Financé depuis 2019 dans le cadre du dispositif des Certificats d'Économies d'Énergie (CEE), PROFEEL est coordonné par l'Agence Qualité Construction (AQC).

Le programme développe et met à disposition des professionnels, notamment sur la plateforme proreno.fr, une collection d'outils pratiques coconstruits avec la filière et les pouvoirs publics afin d'améliorer les pratiques sur le terrain et de favoriser des rénovations performantes et durables.

Plus d'informations sur le programme PROFEEL : www.programmeprofeel.fr

À propos de PRORENO.FR

Lancée en janvier 2024 dans le cadre du programme PROFEEL, la plateforme www.proreno.fr centralise aujourd'hui plus de 1 000 ressources gratuites pour accompagner les pratiques professionnelles sur le marché de la rénovation énergétique. Les ressources techniques et services proposés sont en accès libre et conçus pour répondre concrètement aux besoins des professionnels du bâtiment.